



Год основания 1988

## ПРОИЗВОДСТВЕННЫЙ КООПЕРАТИВ «ГЕО»

Лицензия № 40-00011Ф выдана 18 февраля 2013 г. Федеральной службой Государственной регистрации, кадастра и картографии Российской Федерации. Свидетельство 01-И-№0161-3, выданное 18 октября 2011 г. Некоммерческим партнерством содействия развитию инженерно-изыскательской отрасли «Ассоциация Инженерные изыскания в строительстве», саморегулируемая организация



Международные сертификаты  
системы менеджмента качества  
ISO 9001:2008 и IQNet

Добросовестный поставщик услуг для  
государственных и муниципальных нужд  
по итогам 2009 года,  
свидетельство №17

**Уличные газопроводы д. Щуплово**

**Дзержинского района (2 этап)**

**ПРОЕКТ МЕЖЕВАНИЯ ТЕРРИТОРИИ**

**117-05/16-ПМ**

**Том 3**

**2016**



Год основания 1988

## ПРОИЗВОДСТВЕННЫЙ КООПЕРАТИВ «ГЕО»

Лицензия № 40-00011Ф выдана 18 февраля 2013 г. Федеральной службой Государственной регистрации, кадастра и картографии Российской Федерации. Свидетельство 01-И-№0161-3, выданное 18 октября 2011 г. Некоммерческим партнерством содействия развитию инженерно-изыскательской отрасли «Ассоциация Инженерные изыскания в строительстве», саморегулируемая организация



Международные сертификаты  
системы менеджмента качества  
ISO 9001:2008 и IQNet

Добросовестный поставщик услуг для  
государственных и муниципальных нужд  
по итогам 2009 года,  
свидетельство №17

### Уличные газопроводы д. Щуплово Дзержинского района (2 этап)

### ПРОЕКТ МЕЖЕВАНИЯ ТЕРРИТОРИИ

**117-05/16-ПМ**

**Том 3**

Председатель кооператива

К.Г. Чистов

Начальник отдела

С.Г. Чистова

**2016**



## 1. СОСТАВ ПРОЕКТА

Номер тома	Обозначение	Наименование
1	117-05/16-ПР	Проект планировки территории. Положения о размещении объектов капитального строительства
2	117-05/16-ПЗ	Проект планировки территории. Пояснительная записка
3	117-05/16-ПМ	Проект межевания территории

Инд. № подл.	Подп. и дата	Взам. инв. №

Изм.	Кол.уч.	Лист	№ док.	Подпись	Дата

117-05/16-ПМ

Лист

3



### 2.3 Нормативно-правовая документация

При подготовке документации по планировке территории использовались следующие нормативные правовые документы:

- Градостроительный кодекс РФ;
- Земельный кодекс РФ;
- Федеральный закон от 22.07.2008 г. № 123-ФЗ «Технический регламент о требованиях пожарной безопасности»;
- Федеральный закон от 24.07.2007 N 221-ФЗ (ред. от 01.05.2016) «О государственном кадастре недвижимости» (с изм. и доп., вступ. в силу с 07.05.2016 г.);
- Федеральный закон от 06.10.2003 № 131-ФЗ (ред. от 15.02.2016 г.) «Об общих принципах организации местного самоуправления в Российской Федерации»;
- Приказ Минэкономразвития России от 01.09.2014 № 540 «Об утверждении классификатора видов разрешенного использования земельных участков»;
- Закон Калужской области от 04.10.2004 г. №344-ОЗ «О градостроительной деятельности в Калужской области»;
- Региональные нормативы градостроительного проектирования Калужской области, утвержденные Постановлением Правительства Калужской области от 17.08.2015 № 59;
- СП 42.13330.2011. Свод правил. Градостроительство. Планировка и застройка городских и сельских поселений. Актуализированная редакция СНиП 2.07.01-89\*;
- СНиП 11-04-2003 «Инструкция о порядке разработки, согласования, экспертизы и утверждения градостроительной документации»;
- СанПиН 2.2.1/2.1.1 «Санитарно-защитные зоны и санитарная классификация предприятий, сооружений и иных объектов»;
- СП 62.13330.2011. Свод правил. Газораспределительные системы. Актуализированная редакция СНиП 42-01-2002 «Газораспределительные системы».

Инв. № подл.	Подп. и дата	Взам. инв. №

						117-05/16-ПМ	Лист
							5
Изм.	Кол.уч.	Лист	№ док.	Подпись	Дата		

### 3. ОБОСНОВАНИЕ РАЗМЕЩЕНИЯ ЛИНЕЙНОГО ОБЪЕКТА

#### 3.1 Характеристика территории проектирования

Территория проектирования находится в пределах административных границ сельского поселения «Село Совхоз Чкаловский», в юго-западной части деревни Щуплово Дзержинского района Калужской области. Проектируемый газопровод располагается на землях населенного пункта. На землях населенного пункта трасса проектируемого газопровода проходит вдоль существующей жилой застройки. Жилая застройка представлена, в основном, одноэтажными, деревянными и кирпичными домами. Населенный пункт деревня Щуплово расположен в центральной части Калужской области в 48 км юго-западнее административного центра Дзержинского района город Кондрово и в 45 км от города Калуги.

На территории проектирования объекты культурного наследия, включенные в единый государственный реестр объектов культурного наследия народов Российской Федерации и выявленные объекты культурного наследия не установлены.

По территории проектирования, а также в непосредственной близости от нее, в разных направлениях проходят наземные и подземные линейные объекты (воздушные линии электропередач 0,4 кВ, водопроводные сети).

Маршрут прохождения проектируемого газопровода низкого давления принят с учетом:

- минимального количества пересечений с инженерными коммуникациями;
- отсутствия необходимости выполнения сноса зданий и сооружений, переноса инженерных коммуникаций;
- отсутствия естественных преград для прохождения газопровода.

#### 3.2 Сведения о линейном объекте

Проектируемый газопровод низкого давления Ду 50 мм расположен в д. Щуплово Дзержинского района Калужской области. Проектируемая система газоснабжения – уличный газопровод предусматривается для газоснабжения индивидуальных жилых домов для нужд теплоснабжения (отопления) и пищеприготовления.

Газопотребляющим оборудованием будут являться бытовые газовые котлы и газовые плиты. Врезка  $\varnothing$  63 мм осуществляется в проектируемый подземный газопровод низкого давления  $\varnothing$  63 мм Рфакт. = 263,15 дПа. Врезка осуществляется полиэтиленовой трубой Дн 63мм.

Трасса газопровода выбрана:

- кратчайшая, с целью экономичности строительства;
- в приближении к объектам газификации;

Взам. инв. №
Подп. и дата
Инв. № подл.

										Лист
										6
Изм.	Кол.уч.	Лист	№ док.	Подпись	Дата	117-05/16-ПМ				

- с учетом действующих норм и правил.

Согласно постановлению Правительства РФ от 20.11.2000г. № 878 для газораспределительных сетей установлены следующие охранные зоны:

а) вдоль трасс наружных газопроводов - в виде территории, ограниченной условными линиями, проходящими на расстоянии 2 метров с каждой стороны газопровода.

### 3.3 Технико-экономическая характеристика проектируемого газопровода

1. Вид топлива - природный газ, направление использования газа - бытовые нужды.
2. Газопровод низкого давления до 0,3 МПа относится к IV категории.
3. Общая протяженность трассы составляет 362 м (в плане).
4. Глубина прокладки газопровода принята в соответствии с требованиями СП 62.13330.2011 - в среднем 1,2-1,4 м до верха трубы.
5. Начальное давление в месте присоединения принято 0,3-0,26 МПа.

Изм.	Кол.уч.	Лист	№ док.	Подпись	Дата

Взам. инв. №

Подп. и дата

Инв. № подл.

117-05/16-ПМ

Лист

7



#### 4. ОПРЕДЕЛЕНИЕ ФАКТИЧЕСКИХ ЗЕМЛЕПОЛЬЗОВАТЕЛЕЙ ОБРАЗУЕМЫХ ЗЕМЕЛЬНЫХ УЧАСТКОВ

Земли под строительство газопровода представлены землями населенных пунктов.

*Площади образуемых земельных участков на период строительства линейного  
объекта*

*Таблица 1*

№ п/п	К№ земельного участка или кадастровый квартал	Правообладатель	Вид права	Форма собственности	Категория земель	Площадь, м <sup>2</sup>
1	2	3	4	5	6	7
:ЗУ1	Кадастровый квартал 40:04:170601	-	-	-	Земли населенных пунктов	907
:ЗУ2	Земельный участок 40:04:170601:51	Мурашова Антонина Анатольевна	Собственность, № 40-40- 04/016/2014- 994 от 25.09.2014	Частная	Земли населенных пунктов	221
:ЗУ3	Земельный участок 40:04:170601:90	Мурашов Валерий Анатольевич	Собственность, № 40-01/04- 01/2000-589 от 14.04.2000	Частная	Земли населенных пунктов	126
:ЗУ4	Кадастровый квартал 40:04:170601	-	-	-	Земли населенных пунктов	175
<b>ИТОГО:</b>						<b>1429</b>

Вид разрешенного использования образуемых :ЗУ1, :ЗУ4 - для проектирования и строительства уличных газопроводов д. Щуплово Дзержинского района (2-этап).

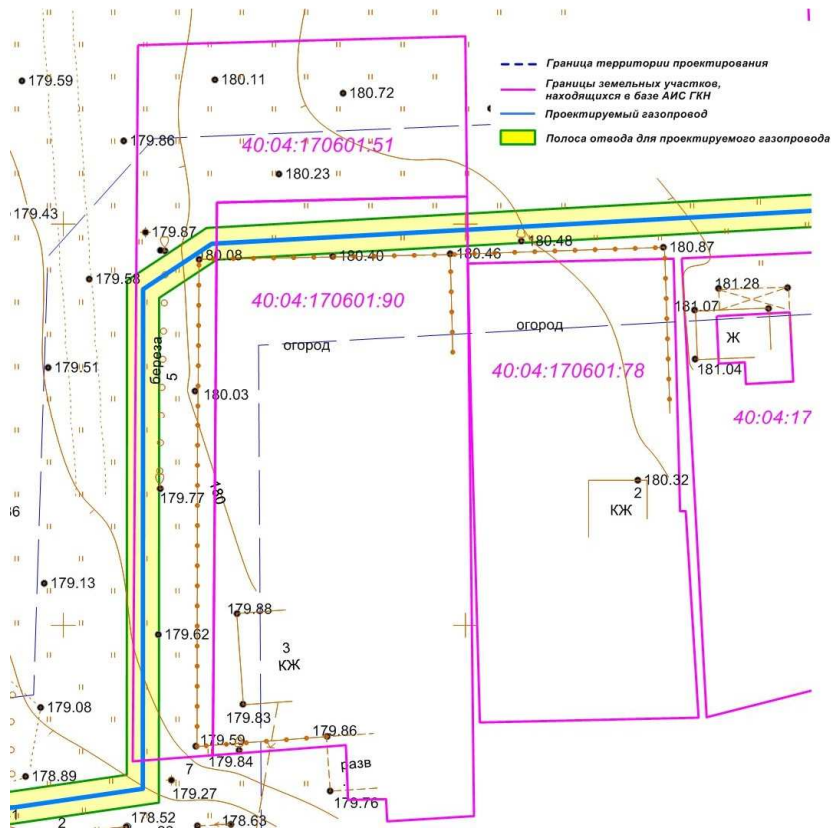
Определение местоположения границ образуемых земельных участков под полосу отвода для строительства газопровода низкого давления обусловлено границами земельных участков, находящихся в базе данных АИС ГКН, границами кадастровых кварталов, и выполнено в соответствии с проектом планировки территории по объекту: «Уличные газопроводы д. Щуплово Дзержинского района (2 этап)».

Образование :ЗУ1, :ЗУ4 из земель, находящихся в государственной неразграниченной собственности, расположенных по адресу Калужская область, Дзержинский район сельское поселение «Село Совхоз Чкаловский» д. Щуплово.

Образование :ЗУ2 возможно путем раздела земельного участка с К№ 40:04:170601:51;

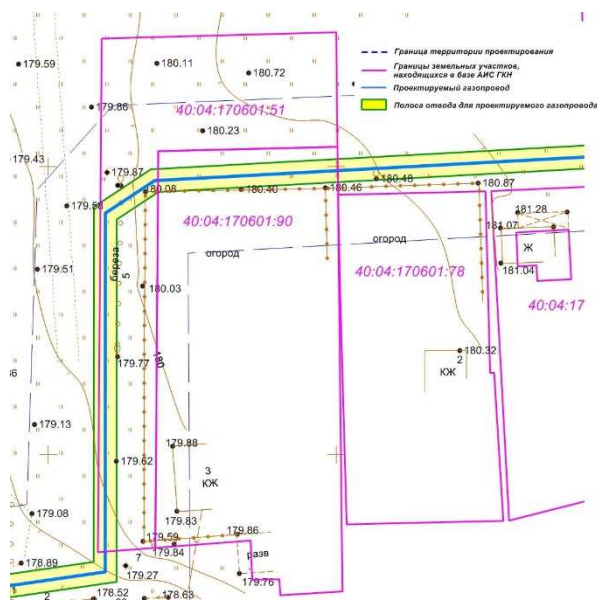
Взам. инв. №	
Подп. и дата	
Инв. № подл.	

						117-05/16-ПМ	Лист
Изм.	Кол.уч.	Лист	№ док.	Подпись	Дата		8



Земельный участок с К№ 40:04:170601:51 категория земель – земли населенных пунктов, вид разрешенного использования - для ведения личного подсобного хозяйства. Для выполнения кадастровых работ по разделу данного земельного участка необходимо получить согласие в письменной форме собственника земельного участка с К№ 40:04:170601:51.

Образование :ЗУЗ возможно путем раздела земельного участка с К№ 40:04:170601:90;



Инв. № подл.	Взам. инв. №
	Подп. и дата

Изм.	Кол.уч.	Лист	№ док.	Подпись	Дата

117-05/16-ПМ

Земельный участок с К№ 40:04:170601:90 категория земель – земли населенных пунктов, вид разрешенного использования - для ведения личного подсобного хозяйства. Для выполнения кадастровых работ по разделу данного земельного участка необходимо получить согласие в письменной форме собственника земельного участка с К№ 40:04:170601:90.

Инв. № подл.	Подп. и дата	Взам. инв. №

Изм.	Кол.уч.	Лист	№ док.	Подпись	Дата

117-05/16-ПМ

**5. КАТАЛОГ КООРДИНАТ ПОВОРОТНЫХ ТОЧЕК ГРАНИЦ  
ОБРАЗУЕМЫХ ЗЕМЕЛЬНЫХ УЧАСТКОВ**

<i>Обозначение характерных точек границы</i>	<i>Координаты, м</i>	
	<i>X</i>	<i>Y</i>
<b>1</b>	<b>2</b>	<b>3</b>
<b>:3У 1</b>		
1	438891.78	1267043.02
2	438893.12	1267046.79
3	438877.93	1267052.18
4	438866.36	1267057.80
5	438827.93	1267061.06
6	438819.09	1267059.58
7	438783.00	1267063.41
8	438779.87	1267075.14
9	438779.01	1267080.63
10	438774.22	1267108.41
11	438781.38	1267157.88
12	438842.98	1267157.91
13	438843.75	1267159.07
14	438783.06	1267158.62
15	438783.31	1267161.88
16	438777.92	1267161.88
17	438770.16	1267108.31
18	438779.64	1267059.75
19	438819.21	1267055.55
20	438828.10	1267057.04
21	438865.28	1267053.87
22	438876.39	1267048.48
1	438891.78	1267043.02
<b>:3У 2</b>		
14	438783.06	1267158.62
13	438843.75	1267159.07
23	438849.52	1267167.81
24	438849.59	1267169.08
25	438845.55	1267169.05
26	438840.83	1267161.91
15	438783.31	1267161.88
14	438783.06	1267158.62
<b>:3У 3</b>		
25	438845.55	1267169.05
24	438849.59	1267169.08
27	438851.30	1267200.23
28	438847.27	1267200.28
25	438845.55	1267169.05
<b>:3У 4</b>		
27	438851.30	1267200.23
29	438853.68	1267243.62
30	438849.68	1267243.79

Инв. № подл.	Подп. и дата	Взам. инв. №

Изм.	Кол.уч.	Лист	№ док.	Подпись	Дата

117-05/16-ПМ

Лист

11

28	438847.27	1267200.28
27	438851.30	1267200.23

Инв. № подл.	Подп. и дата	Взам. инв. №

Изм.	Кол.уч.	Лист	№ док.	Подпись	Дата

117-05/16-ПМ

Лист

12

**6. ОСНОВНЫЕ ТЕХНИКО - ЭКОНОМИЧЕСКИЕ ПОКАЗАТЕЛИ  
ПРОЕКТА МЕЖЕВАНИЯ**

<i>№ п/п</i>	<i>Наименование показателей</i>	<i>Единица измерения</i>	<i>Современное состояние</i>	<i>Расчетный срок</i>
<b>1</b>	<b><i>Площадь полосы отвода под строительство линейного объекта – всего:</i></b>	га	<b>0,1</b>	<b>0,1</b>
<b>2</b>	<b><i>Территории, подлежащие межеванию в том числе:</i></b>	га	<b>0,1</b>	<b>0,1</b>
	- земли населенных пунктов	га	0,1	0,1
<b>3</b>	<b><i>Территории, не подлежащие межеванию в том числе:</i></b>	га	-	-
	Ранее образованные сохраняемые земельные участки	га	-	-

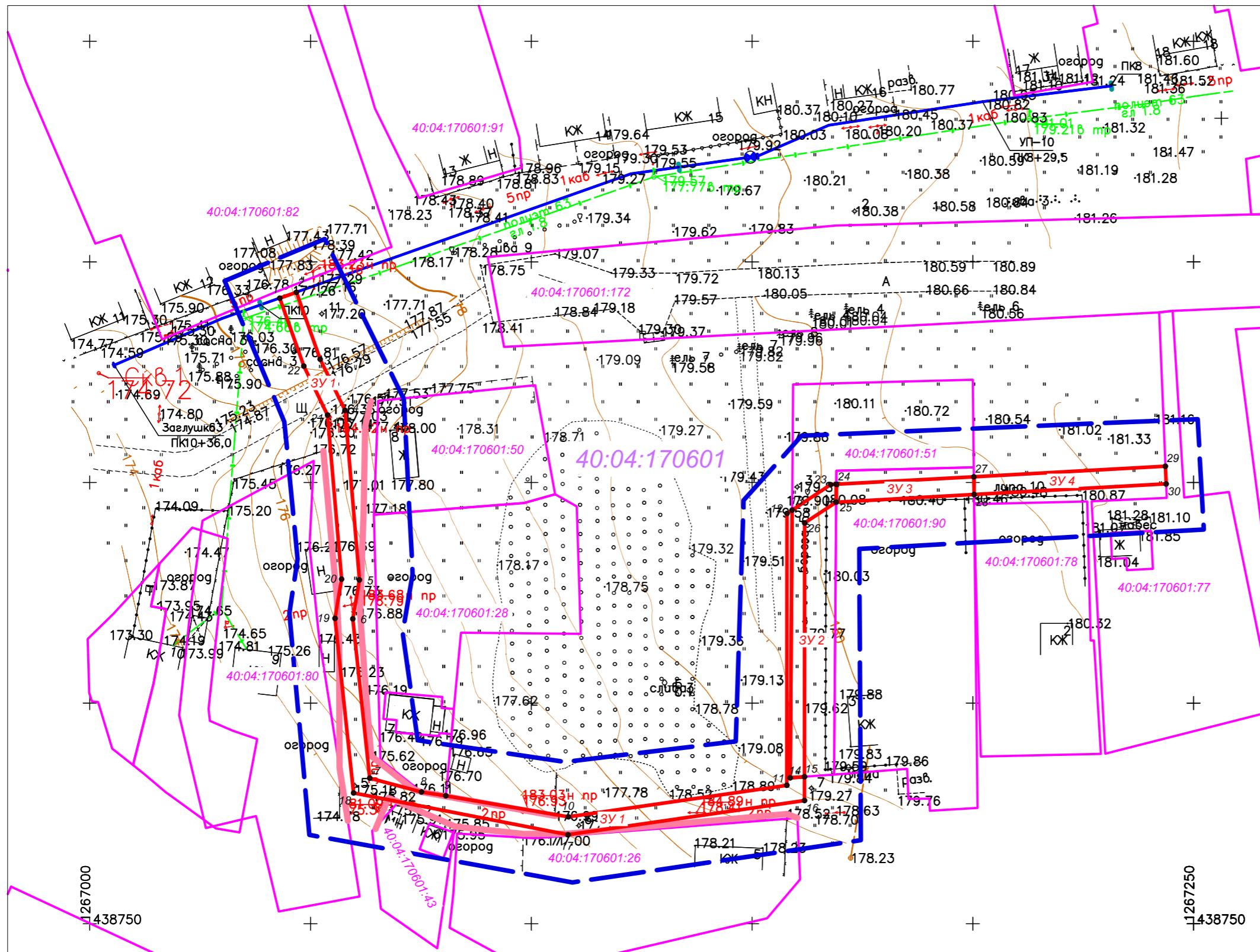
Изм. № подл.	Подп. и дата	Взам. инв. №

Изм.	Кол.уч.	Лист	№ док.	Подпись	Дата

117-05/16-ПМ

Лист

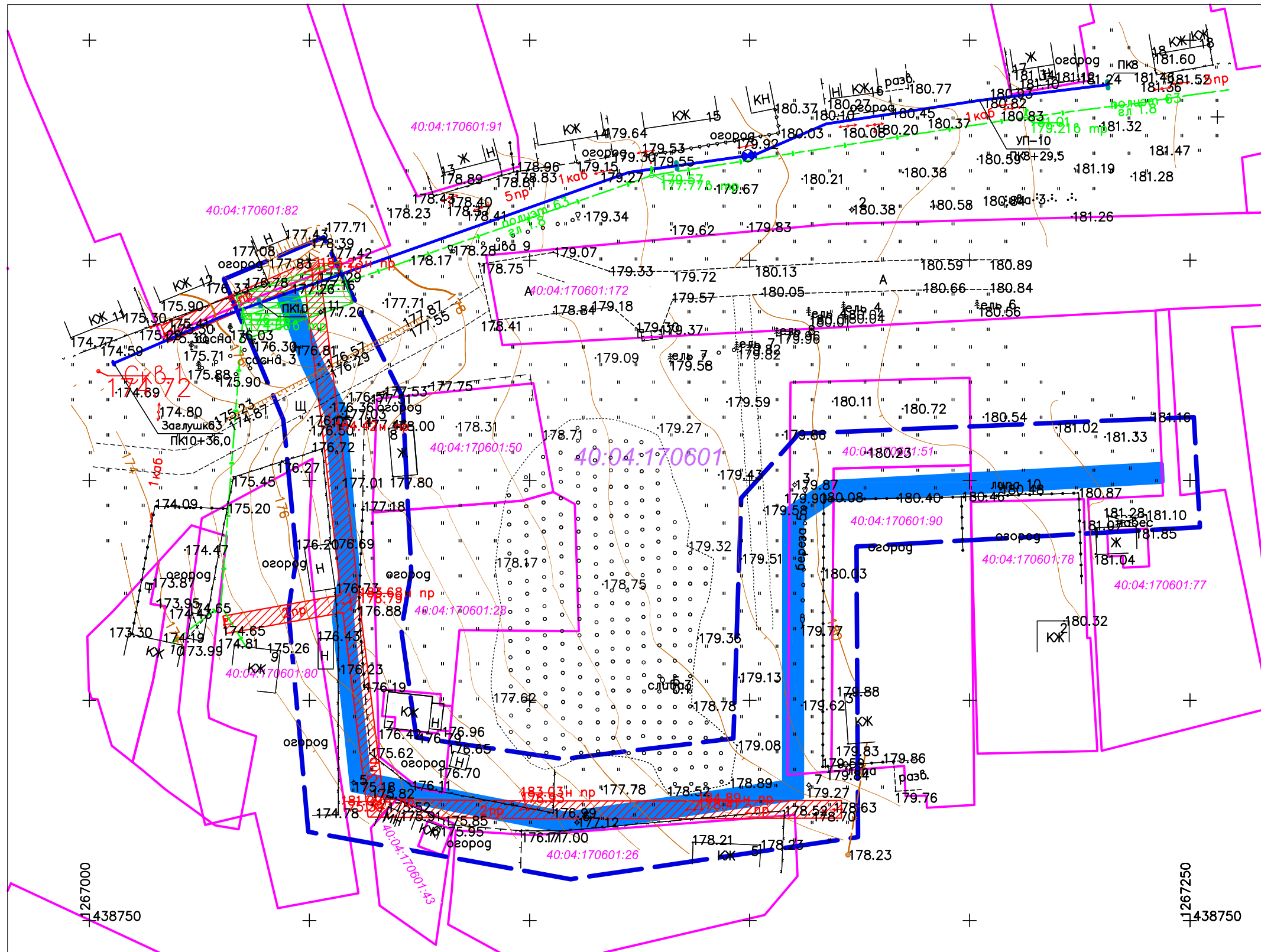
13



- Условные обозначения:
- Граница проектируемой территории
  - Границы кадастровых кварталов
  - Границы земельных участков, находящихся в базе данных АИС ГКН
  - 40:04:170601:90 Кадастровые номера земельных участков
  - 40:04:170601 Номер кадастрового квартала
  - Красные линии
  - 12 Границы образуемых земельных участков, номера поворотных точек
  - ЗУ 1 Условные номера образуемых земельных участков

Согласовано	
Взам. инв. №	
Подпись и дата	
Име. № подл.	

<b>117-05/16-ПМТ</b>									
Уличные газопроводы д. Щуплово Дзержинского района (2-й этап)									
Изм.	Кол.уч.	Лист	№ док.	Подпись	Дата	<b>Проект межевания территории</b>	Стадия	Лист	Листов
Разраб.		Чистов Г.К.						1	2
Провер.		Чистова С.Г.							
Красные линии, границы образуемых земельных участков Масштаб 1:1000							<b>ПК "ГЕО"</b>		



- Условные обозначения:
- Граница территории проектирования
  - Границы кадастровых кварталов
  - Границы земельных участков, находящихся в базе данных АИС ГКН
  - 40:04:170601:90 Кадастровые номера земельных участков
  - 40:04:170601 Номер кадастрового квартала
  - Зоны с особыми условиями использования территории:
  - Охранная зона проектируемого газопровода
  - ▨ Охранная зона существующих ВЛ 0,4 кВ
  - ▨ Санитарно-защитная зона существующего водопровода

Согласовано	
Взам. инв. №	
Подпись и дата	
Инв. № подл.	

<b>117-06/16-ПМТ</b>					
Уличные газопроводы дер. Щуплово Дзержинского района (2-й этап)					
Изм.	Кол.уч.	Лист	№ док.	Подпись	Дата
Разраб.		Чистов Г.К.			
Провер.		Чистова С.Г.			
Проект межевания территории				Стадия	Лист
				2	Листов
Границы зон с особыми условиями использования территорий Масштаб 1:1000				<b>ПК "ГЕО"</b>	